

APELETRONICA

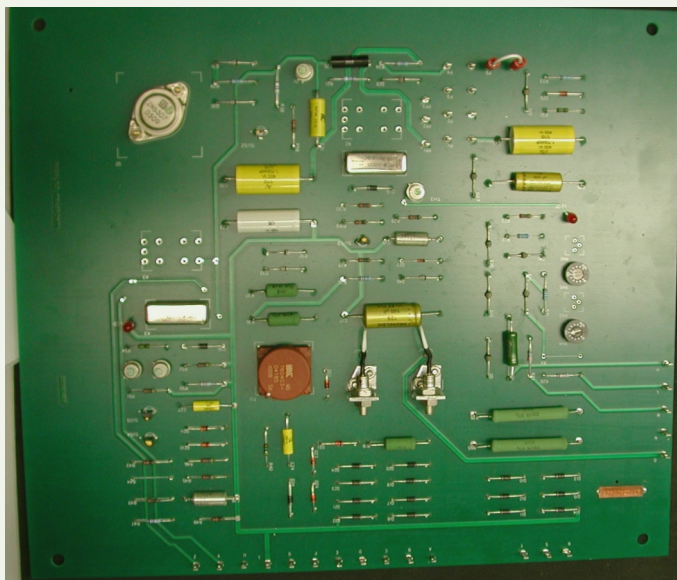
Schede regolazione CB

343106 CIRE 1

343116 - 343663 CIRE 2

AEP ELETTRONICA,

è in grado di effettuare la riparazione del Vs.
materiale guasto o di fornire al nuovo queste
categorie di materiale.



Specifiche tecniche:

Caratteristiche tecniche soggette a variazioni
senza obbligo di avviso.

A.E.P. Elettronica s.r.l.

Via A. Volta, 2 – 26837 MULAZZANO (LO)

Tel/Fax 02.98875235 www.aepelettronica.it e-mail: info@aepelettronica.it